



**Ce document est
à disposition à
l'accueil de l'agence**



CER
C'EST RÉUSSIR



Liste des documents communiqués ou pouvant être communiqués sur demande dans le cadre du Label Qualité

- ❖ La fiche descriptive détaillant l'évaluation initiale ;
- ❖ Une documentation détaillant les enjeux de la formation préparatoire à l'examen du permis de conduire, son déroulement et les conditions de passage des épreuves de l'examen ;
- ❖ Les réponses au questionnaire de satisfaction ;
- ❖ Le Bilan annuel statistique comprenant les taux de réussite annuel et le nombre moyen d'heure de formation ;
- ❖ Une fiche signalétique pour effectuer une réclamation client.

Etablissement sous garantie financière.



Pourquoi votre apprentissage engage votre avenir de conducteur ?

1. Pourquoi mieux apprendre à conduire ?

Au-delà du plaisir de conduire, l'utilisation d'un véhicule est souvent indispensable pour les études, le travail ou les loisirs. Rouler en sécurité est donc une nécessité pour tous.

Les conducteurs débutants représentent une part trop importante des tués et des blessés sur la route.

L'effort engagé doit être poursuivi, notamment par le renforcement de l'éducation et de la formation.

Les accidents de la route ne sont pas liés à la fatalité et pour aider les nouveaux conducteurs à se déplacer avec un risque faible de perdre la vie ou de la dégrader, un nouveau programme de formation est mis en place.

L'objectif général est d'amener tout conducteur débutant à la maîtrise de compétences en termes de savoir-être, savoirs, savoir-faire et savoir-devenir.

Apprendre à conduire est une démarche éducative exigeante et le livret d'apprentissage que nous vous remettons, va vous guider dans votre progression avec l'aide de votre formateur, enseignant diplômé de la sécurité routière ou de votre accompagnateur.

2. Quel programme de formation ?

Ce programme se veut une vue d'ensemble, aussi exhaustive que possible, des compétences qu'un conducteur responsable doit acquérir pour ne pas mettre sa sécurité et celle des autres en danger.

Chaque formation dispose d'un programme détaillé dans une fiche descriptive personnalisée et remise par votre agence.

Il vous faudra prendre conscience que ce qui est appris en formation doit progresser et évoluer, après l'obtention du permis de conduire, en tenant compte des mêmes objectifs sécuritaires que lors de votre apprentissage.

Vous allez apprendre à manipuler un véhicule et à circuler dans différentes configurations, à en connaître les risques et les limites.

Vous allez au travers de ce programme comprendre les règles du code de la route ainsi que l'influence des lois physiques, psychologiques et physiologiques.

Vous devrez également vous situer personnellement en tant que citoyen dans vos choix de conduite.

Des cours théoriques et pratiques, collectifs ou individuels, vous aideront à atteindre les objectifs définis et à personnaliser votre progression. Votre formateur sera à vos côtés pour vous guider et vous conseiller.

Des tests de connaissances et de capacités pourront être mis en place au fur et à mesure.

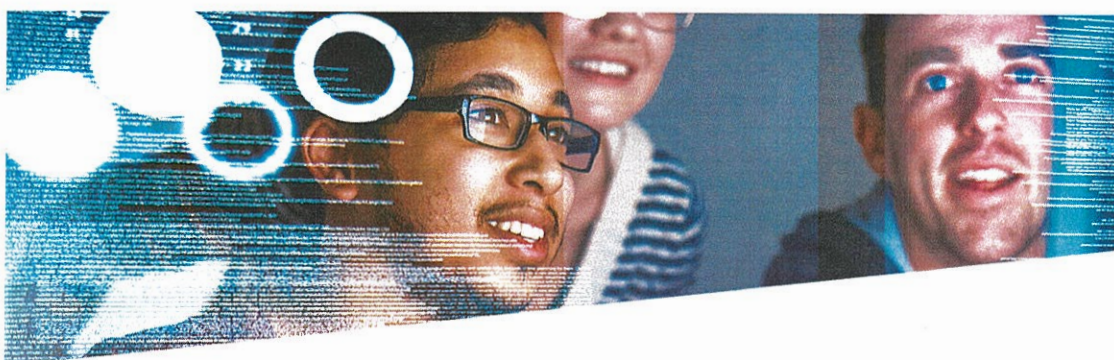
3. Quelle est l'utilité de votre livret d'apprentissage ?

Il est, avec votre récépissé de demande de permis de conduire, le document indispensable et obligatoire lors de vos cours, tant théoriques que pratiques. Dans ce livret, vous trouverez :

- les documents obligatoires concernant les cursus suivants : formation traditionnelle, apprentissage anticipé de la conduite ou conduite supervisée ;
- les trente-deux objectifs à travailler et à valider par des approches différenciées.

Ce livret va vous guider dans votre parcours d'apprentissage. Il vous permet de savoir « où vous en êtes » mais aussi et surtout « où vous allez ».

Vous allez progressivement devenir autonome et compétent.



4. Comment sont évalués vos progrès ?

Afin de disposer de repères, quatre grilles de progression accompagnent l'élève dans l'acquisition des compétences.

Elles détaillent les savoirs comportementaux, techniques et environnementaux dont doit disposer l'élève conducteur au fur et à mesure de son évolution.

Pour chacun des objectifs de votre programme, des évaluations mises en place par votre formateur, qui vous précisera les critères et les conditions de réussite, sont prévues. Il vous sera possible ainsi de mesurer votre réussite ou d'apprécier les éléments à faire progresser.

De même, pour chacun des objectifs, qui impliquent la conscience que vous aurez de vos capacités, de vos motivations et de vos limites, des autoévaluations sont à votre disposition sur chacune des quatre grilles.

Lorsque l'ensemble des compétences requises sera validé, votre formateur pourra alors vous présenter aux épreuves du permis de conduire.

5. Comment se déroulent les épreuves ?

Pour obtenir votre permis de conduire, vous devrez démontrer vos connaissances et vos savoir-faire lors de deux épreuves distinctes.

L'épreuve théorique générale ou moto est composée d'un QCM comprenant 40 questions. Vous devrez obtenir un minimum de 35 bonnes réponses sur 40 pour y démontrer vos connaissances réglementaires, mais plus largement que vous maîtriser l'ensemble des savoirs utiles en toutes circonstances en conduisant un véhicule.

L'épreuve pratique de l'examen du permis de conduire est évaluée par un expert : l'inspecteur permis de conduire et de la sécurité routière.

Ces épreuves pratiques peuvent se dérouler, suivant la catégorie de permis à laquelle vous vous présentez, en une ou deux fois. En effet, pour les catégories moto et poids lourd, vous vous présenterez successivement à une épreuve hors circulation, puis à une épreuve en circulation.

Le jour de l'examen, vous serez accompagné par un enseignant de votre école de conduite et l'épreuve vous est présentée individuellement par l'expert, qui vous précise ce que vous allez devoir faire :

- Réaliser un parcours empruntant des voies à caractère urbain, routier et/ou autoroutier ;
- Suivre un itinéraire ou vous rendre vers une destination préalablement établie, en vous guidant de manière autonome, pendant une durée globale d'environ cinq minutes ;
- Réaliser différentes manœuvres ;
- Procéder à la vérification d'un élément technique à l'intérieur ou à l'extérieur du véhicule (spécifique à la voiture), répondre à une question en lien avec la sécurité routière et à une question portant sur les notions élémentaires de premiers secours ;
- Appliquer les règles du code de la route, notamment les limitations de vitesse s'appliquant aux élèves conducteurs ;
- Adapter votre conduite dans un souci d'économie de carburant et de limitation de rejet de gaz à effet de serre ;
- Faire preuve de courtoisie envers les autres usagers et notamment les plus vulnérables.

L'évaluation réalisée par l'expert est fondée sur des textes réglementaires et instructions précises qui en fixent les modalités.

Cette évaluation consiste en un bilan de compétences nécessaires et fondamentales devant être acquises par une conduite en sécurité, car la conduite est un acte difficile qui engage une responsabilité forte.

L'expert s'attache à valoriser vos acquis comportementaux plutôt que vos faiblesses. Il réalise ainsi un inventaire des points positifs et des points négatifs restitués par rapport à une compétence donnée.

Un échange entre l'expert et vous peut s'instaurer au cours de l'épreuve.

A l'issue de l'épreuve, l'expert retranscrit de façon formelle ce bilan de compétences dans une grille d'évaluation. Les résultats aux examens du permis de conduire sont différés (sauf pour les épreuves plateau des permis moto).